

# Présentation générale de l'Unité de Recherche Migrations et Société

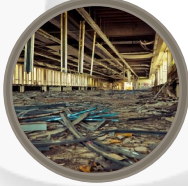
- **Laboratoire thématique** : migrations, racisme, discriminations, relations inter-ethniques ;
- **Histoire ancienne** : années 60-70 (**CERIN-IDERIC**) / 1994 (ESA) / 2000 (UMR) / 2008 (intégration de l'IRD) ;
- **4 tutelles** : Université Paris Cité, **Université Côte d'Azur**, CNRS et IRD ;  
**2 sites** : Paris et **Nice** ;
- **95 membres** dont 45 C-EC, 8 ITA, 36 doctorant·es ;
- **Interdisciplinarité** : sociologie, anthropologie, histoire, géographie, science politique, sciences de l'éducation, démographie ;
- **Budget** : Dotations des tutelles : UPC 24 k€ ; **UniCA 21 k€** ; CNRS 35 k€ ; IRD 115 k€ + Ressources propres variables (~ centaines k€ /an) ;
- **Direction tripartite** : 1 DU + 2 DUA (1 par site) ;

# Projet scientifique



## Migrations et circulations

Crises, violences, incertitudes



Le genre  
comme catégorie d'analyse



Discriminations  
et racisme



Éducation, jeunesse,  
altérité



## Les fabriques de l'altérité : questions raciales et discriminations

Le religieux :  
approches et configurations  
intersectionnelles



Migrations dans les mondes  
lusophones : identités, altérités  
et circulations



Mobilités et frontières :  
discours, pratiques et approches



## Pouvoir et appartenances

Ville et urbanité



Vivre avec  
les troubles du territoire



Travail



Archives numériques

Écritures alternatives

Gestion administrative  
et financière

Projets  
de recherche

# Projet scientifique, diffusion et formations



## Migrations et circulations

Crises, violences, incertitudes



Le genre  
comme catégorie d'analyse



Discriminations  
et racisme



Éducation, jeunesse,  
altérité



## Les fabriques de l'altérité : questions raciales et discriminations

Migrations dans les mondes  
lusophones : identités, altérités  
et circulations



Mobilités et frontières :  
discours, pratiques et approches

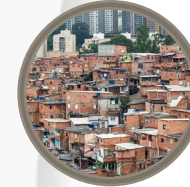


Le religieux :  
approches et configurations  
intersectionnelles



## Pouvoir et appartenances

Ville et urbanité



Vivre avec  
les troubles du territoire



Travail



Gestion administrative  
et financière

Projets  
de recherche

Communication  
médiation scientifique

Appartenances & Altérités

Archives numériques

Écritures alternatives

PARCOURS - MIGRATION STUDIES (MS)

SCIENCES HUMAINES ET SOCIALES

Master Sciences sociales - Parcours : Migrations,  
racisme, altérités

Domaine : Sciences humaines et sociales  
Sciences sociales

# Perspectives



- **Renouvellement partiel de l'équipe de direction ;**
- **Attractivité du laboratoire et cohérence thématique ;**
- **Poursuite de l'internationalisation du laboratoire *via* :**
  - ✓ Le soutien des tutelles ;  
**Exemple** : l'accord entre Université Côte d'Azur et l'Université du Costa Rica au sein duquel l'IRD est également partenaire ;
  - ✓ Publications et revue ;
  - ✓ Les formations ;  
**Exemple** : le master Migration Studies (EUR Odyssée) ;
  - ✓ Réponses à des AAP internationaux (équipe de soutien aux projets) ;
- **Poursuite de l'engagement dans le dialogue Sciences & Sociétés ;**
  - ✓ Pôle Ecritures Alternatives ;
  - ✓ Partenariats avec les acteurs locaux ;  
**Exemple** : l'Observatoire des migrations dans les Alpes-Maritimes ;